

SCHIFFSBELADER JBM 500



Die Belader Typ JBM 500 sind Spezialbelader, zur Beladung von trockenen, rieselfähigem Schüttgut, auf Schiffen.

Anwendungsbereich

Details / Ausführung

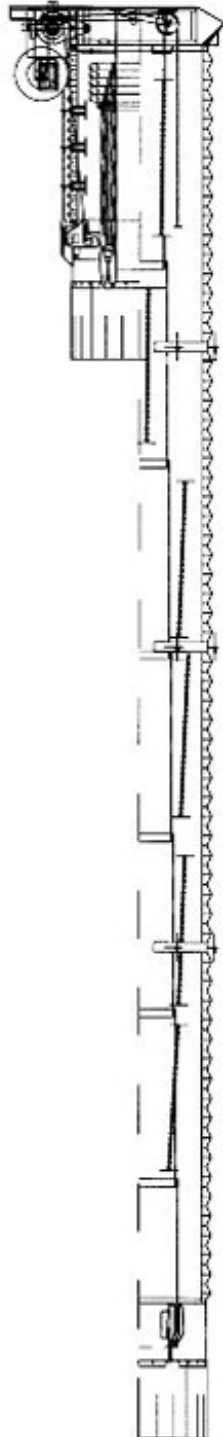
- Montagefreundlicher, kompakt gefertigter **Beladerkopf**, mit Luftaustrittsöffnungen (300 x 600 mm). Eingebaute Hubwinde, Schlaffseilschalter, Hubendschalter, sowie der dafür erforderliche Klemmkasten.
- Auswechselbares, um jeweils 120° drehbares **Einlaufverschleißrohr** aus St 37-2 (10 mm Wandstärke).
- Die **Teleskoprohre** sind aus 4 mm starkem Stahlblech gefertigt und am Beladerkopf mit stabilen Ketten aufgehängt.
- Eine für oben genanntes Schüttgut geeignete **Sonde**, ist in der Höhe verstellbar am letzten Auslaufrohr, außerhalb des Schüttgutstromes angeordnet. Die Versorgungsleitung der Sonde wird mit einer Federleitungstrommel, außerhalb des Faltenbalges ausgeführt
- Der **Faltenbalg** besteht aus hoch abriebfestem Neoprene Hypalon beschichtetem Polyestergewebe, mit von außen aufgenähten Federstahlringen, sowie beidseitig verstärkten Stulpen.
- Die **Auslaufglocke** (Durchmesser: 1400 mm) ist aus 4 mm starkem Stahlblech gefertigt. Sie dient zur Aufnahme des Faltenbalgs und des letzten Auslaufrohres. Die Hubseilanbindung erfolgt an der Auslaufglocke mittels Seilhalter oder Keilschloss.
- **Staubschürze** (Durchmesser: 1400 mm), gefertigt aus tauschbaren Einzelsegmenten (590 x 600 mm) aus Förderbandgummi sind am Ende der Auslaufglocke mit verzinkten Flacheisen angeschraubt.
- **Elektrische Ausführung:** Alle Endschalter, sowie die Sonde sind im Klemmkasten im Beladerkopf angeschlossen. Der Windenkopf wird bauseits, elektrisch fertig angeschlossen.

- Nach einer Entrostung SA 2,5, einem Grund- und Deckanstrich mit Hammerschlag grau lackiert.

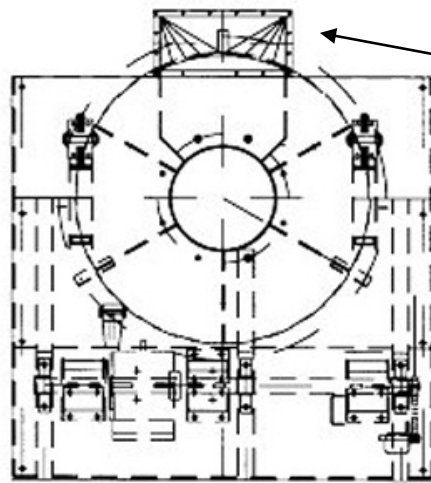
Oberflächen- behandlung

JBM 500

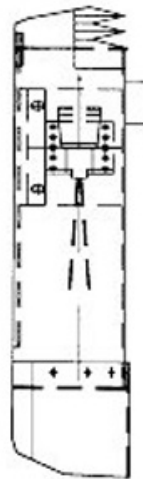
**Schematische
Darstellung
im
Überblick**



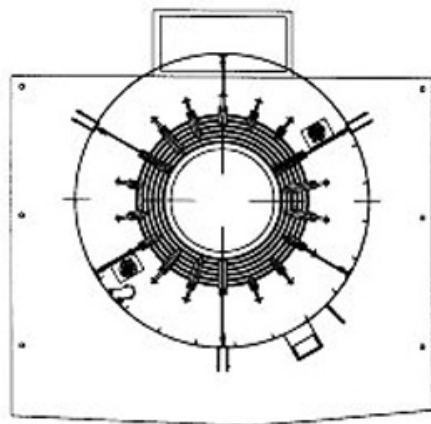
**Schematische
Darstellung
Details**



**Entstaubungs-
anschluss**



**Seitenansicht
Füllstandsmelder**



Technische Daten JBM 500

Typ JBM 500	500
Nennweite	500 mm
Verladeleistung	480 m ³ / h
Entstaubungsluftmenge (bei genanntem Produkt und Verladeleistung)	ca. 10000 m ³ / h
Bauhöhe	2900 mm zzgl. Schürze 735 mm
Hublänge	10000 mm
Gewicht	ca. 3900 kg
Windenmotor	2,2 kW mit Bremse, 400 V/50 Hz
Bremse	230 V/50 Hz
Sonde	230 V/50 Hz

Artikelnummer

Typ JBM 500	Artikelnummer
	751 10 310